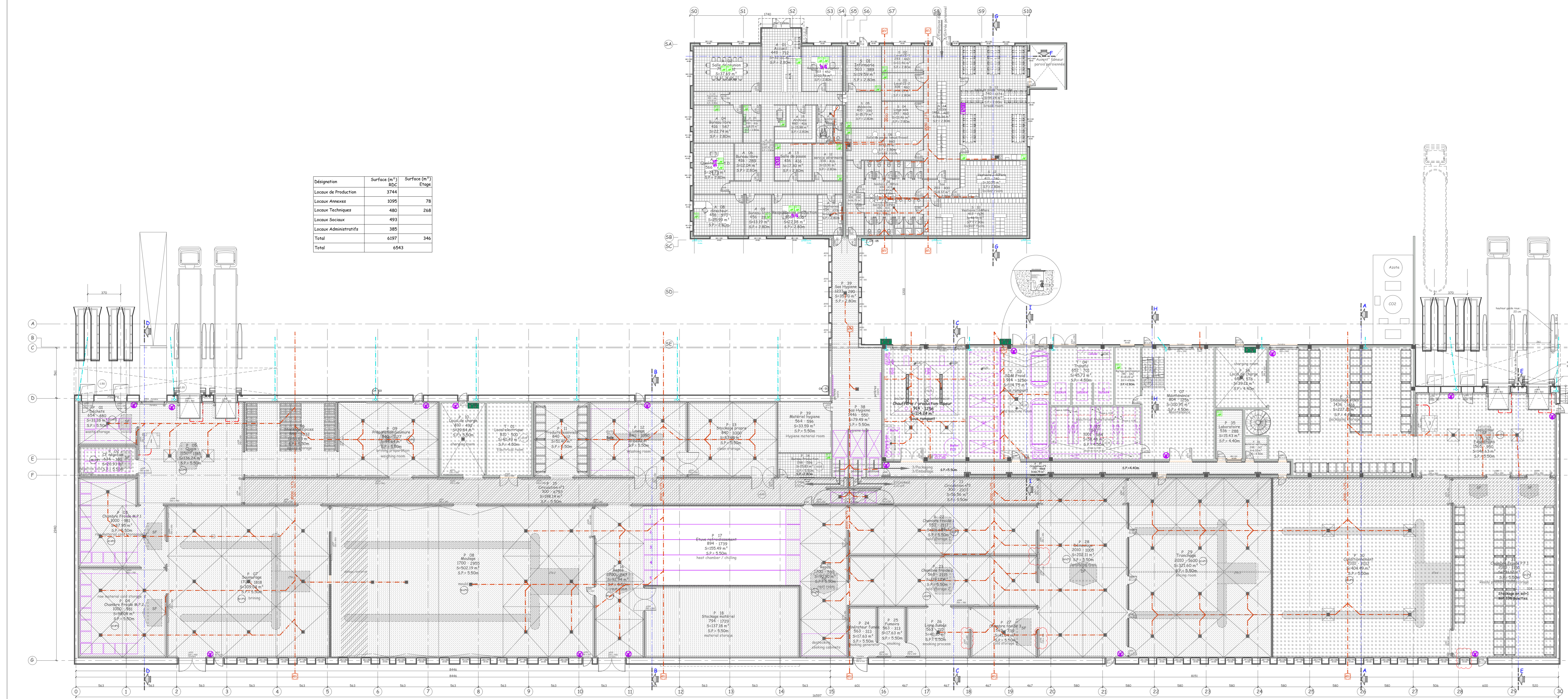


Vue en plan



**Légende:**

Coteurs du tracé:		Ouvrages / Équipements / Désignation:	
(Gris foncé)	Projet	(Carré noir)	Purée béton
(Gris clair)	Dépose / démolition	(Carré blanc)	Mur
(Orange)	Intégration de chantier	(Carré gris)	Panneau isotherme
(Vert)	Process	(Carré noir)	Solier
(Bleu)	Ancien défectueux	(Carré blanc)	Chaise place
(Rouge)	Process	(Carré blanc)	Bardage simple passif
(Vert)	Process	(Carré blanc)	Bardage double passif
(Gris clair)	Zone non révisée	(Carré blanc)	Régard EV
(Gris foncé)	Variois révisés	(Carré blanc)	Régard EP
(Gris clair)	Variois légers	(Carré blanc)	Régard EV
(Gris foncé)	Variois blancs	(Carré blanc)	Siphon à poser
(Gris clair)	Espaces verts	(Carré blanc)	Siphon à cloche
(Gris foncé)	Bassin de rétention	(Carré blanc)	Caniveau à grille
(Gris clair)	Bassin métré	(Carré blanc)	Caniveau à fonte
(Gris foncé)	Béton tassé	(Carré blanc)	Acrotype de protection en pied de paroi
(Gris clair)	Réseau	(Carré blanc)	Plinthe de protection en pied de paroi
(Gris foncé)	Chasse vitre (verre ou PCA)	(Carré blanc)	Clôture
(Gris clair)	Garbage	(Carré blanc)	Descente eau pluviale
(Gris foncé)	Panoramas-pignons	(Carré blanc)	Température régulée à -7°C
(Gris clair)	Rock technique	(Carré blanc)	Lave main
(Gris foncé)	Réseau EP	(Carré blanc)	Hauteur sous plafond: 3.35m
(Gris clair)	Réseau EP Variois	(Carré blanc)	Hauteur sous toiture: 3.35m
(Gris foncé)	Réseau EP Toiture	(Carré blanc)	Hauteur sous chéneau: 3.35m
(Gris clair)	Réseau EV	(Carré blanc)	Hauteur sous chéneau: 3.35m
(Gris foncé)	Réseau EV	(Carré blanc)	Hauteur sous chéneau: 3.35m
(Gris clair)	Réseau GAZ	(Carré blanc)	Hauteur de porte
(Gris foncé)	Réseau Téléphonique	(Carré blanc)	Niveau de machine
(Gris clair)	Réseau Fumée Optique	(Carré blanc)	Niveau d'alarme électrique
(Gris foncé)	Réseau Électrique BT	(Carré blanc)	Bois "béton" ou bois "fibre" inférieure
(Gris clair)	Réseau Électrique HTA	(Carré blanc)	Frigorigère Simple flux
(Gris foncé)	Réseau AEP	(Carré blanc)	Frigorigère Double flux
(Gris clair)	Réseau Eau Froide	(Carré blanc)	Casson de Traitement d'Air
(Gris foncé)	Réseau Eau Surprise	(Carré blanc)	Station météo
(Gris clair)	Réseau GEA	(Carré blanc)	Prise d'Air en toiture ou en façade
(Gris foncé)	Réseau Eau Chaud	(Carré blanc)	Extracteur
(Gris clair)	Réseau Eau Chaud Souterrain	(Carré blanc)	Gêne
(Gris foncé)	Réseau Eau Mitige	(Carré blanc)	Lave main
(Gris clair)	Réseau Eau Mitige Surprise	(Carré blanc)	Plaque
(Gris foncé)	Réseau Air Compressé	(Carré blanc)	Point de passage EP
(Gris clair)	Limites de propriété	(Carré blanc)	Point de passage ECS
(Gris foncé)	Explantation par rapport aux limites administratives	(Carré blanc)	Point de passage AC
(Gris clair)	Explantation par rapport aux limites publiques	(Carré blanc)	Platte de toiture
(Gris foncé)	Explantation par rapport à l'axe des voies publiques	(Carré blanc)	Extincteur hydraulique nettoyage
(Gris clair)	Explantation par rapport à la hauteur du bâtiment	(Carré blanc)	Frame isothermique PCA
(Gris foncé)	Explantation à 30m par rapport à la limite de propriété	(Carré blanc)	Destructeur d'insectes
(Gris clair)	Explantation à 30m par rapport à la limite de propriété	(Carré blanc)	Isolant
(Gris foncé)	Explantation à 3m par rapport à la rétrocote	(Carré blanc)	Coffret de prises
(Gris clair)	Explantation à 3m par rapport à la rétrocote	(Carré blanc)	Baladeur
(Gris foncé)	Explantation à 3m par rapport à la rétrocote	(Carré blanc)	Caméra
(Gris clair)	Explantation à 3m par rapport à la rétrocote	(Carré blanc)	Robinet Zénithic Armé
(Gris foncé)	Explantation à 3m par rapport à la rétrocote	(Carré blanc)	Douchette fixe de premier secours et rince-œil

**ICPE** Client

**Fipso** **SAVELS**

**SO'HAM Sud-Ouest**  
Route de Bellocq  
F-64270 LAHONTAN

Projet **Création production jambons cuits**  
Adresse du chantier:  
**ZAC Brive Laroche**  
19100 Brive la gaillarde

N° affaire **1807**  
N° plan **ICPE-2**  
Nom **Vue en plan / étage / comble**  
Date **25/02/2019**  
Echelle **1/200**  
Mises à jour

**BEXI** ingénierie

BEXI Ingénierie  
Parc des Colannes - Boulevard François Arago  
79180 CHAURAY  
Tél. : 05 49 24 54 06 / Fax : 05 49 24 56 53  
Mail : contact@bexi.fr